



UNIVERSIDADE FEDERAL DE VIÇOSA
CENTRO DE CIÊNCIAS BIOLÓGICAS E DA SAÚDE
DEPARTAMENTO DE VETERINÁRIA
PROGRAMA DE RESIDÊNCIA EM MEDICINA VETERINÁRIA



**PROVA TEÓRICA DE SELEÇÃO DE CANDIDATOS ÀS VAGAS
DO PROGRAMA DE RESIDÊNCIA EM MEDICINA
VETERINÁRIA DA UFV PARA INGRESSO EM 2021**

ANESTESIOLOGIA DE CÃES E GATOS

ORIENTAÇÕES GERAIS

1. Esta prova contém 40 questões, cada uma delas valendo 1,25 (um vírgula vinte e cinco) pontos.
2. Use apenas caneta esferográfica contendo tinta azul ou preta para preencher a folha de respostas.
3. A duração da prova será de quatro horas (8 às 12).
4. As respostas das questões de completar deverão se limitar exclusivamente ao espaço fornecido.
5. Não se esqueça de assinar todas as folhas de respostas antes de entregá-la ao fiscal.

26/01/2021

VIÇOSA – MG

QUESTÃO 1.

A _____ é definida como um conjunto de ações que proporciona o conhecimento, a detecção ou prevenção de qualquer mudança nos fatores determinantes e condicionantes de saúde individual ou coletiva, com a finalidade de recomendar e adotar as medidas de prevenção e controle das doenças ou agravos.

A alternativa que preenche CORRETAMENTE a lacuna apresentada no texto é:

- A) Vigilância Sanitária
- B) Vigilância Ambiental
- C) Saúde do Trabalhador
- D) Vigilância Epidemiológica

QUESTÃO 2.

As profundas mudanças no perfil epidemiológico das populações, no qual se observa o declínio das taxas de mortalidade por doenças infecciosas e parasitárias e o crescente aumento das mortes por causas externas e doenças crônicas degenerativas, têm implicado na incorporação de doenças e agravos não transmissíveis ao escopo de atividades da vigilância epidemiológica.

Qual o nome desse processo de mudanças?

- A) Perfil Epidemiológico
- B) Transição Demográfica
- C) Transição Epidemiológica
- D) Transição de Morbidade

QUESTÃO 3.

A operacionalização da VIGILÂNCIA EPIDEMIOLÓGICA compreende um ciclo de funções específicas e intercomplementares, desenvolvidas de modo contínuo, permitindo conhecer, a cada momento, o comportamento da doença ou agravo selecionado como alvo das ações, para que as medidas de intervenção pertinentes possam ser desencadeadas com oportunidade e eficácia.

Assinale a alternativa que contenha as funções da VIGILÂNCIA EPIDEMIOLÓGICA:

1. coleta de dados;
2. processamento de dados coletados;
3. análise e interpretação dos dados processados;
4. recomendação das medidas de prevenção e controle apropriadas;
5. promoção das ações de prevenção e controle indicadas;

6. avaliação da eficácia e efetividade das medidas adotadas;

7. divulgação de informações pertinentes.

A) Apenas 1, 2, 3 e 7 são funções da Vigilância Epidemiológica

B) Apenas 1, 2, 6 e 7 são funções da Vigilância Epidemiológica

C) Apenas 1, 3, 6 e 7 são funções da Vigilância Epidemiológica

D) Todas são funções da Vigilância Epidemiológica

QUESTÃO 4.

Historicamente, a notificação compulsória tem sido a principal fonte da vigilância epidemiológica, a partir da qual, na maioria das vezes, se desencadeia o processo informação-decisão-ação. A listagem das doenças de notificação nacional é estabelecida pelo Ministério da Saúde entre as consideradas de maior relevância sanitária para o país. Os parâmetros para inclusão de doenças e agravos na lista de notificação compulsória devem obedecer aos critérios abaixo.

Associe cada critério a sua definição correspondente e assinale a alternativa que apresenta a sequência correta:

(1) Magnitude

(2) Potencial de disseminação

(3) Transcendência

(4) Vulnerabilidade

(5) Compromissos internacionais

() representado pelo elevado poder de transmissão da doença, através de vetores ou outras fontes de infecção, colocando sob risco a saúde coletiva.

() expressa-se por características subsidiárias que conferem relevância especial à doença ou agravo, destacando-se: severidade, relevância social, e relevância econômica.

() medida pela disponibilidade concreta de instrumentos específicos de prevenção e controle da doença, propiciando a atuação efetiva dos serviços de saúde sobre indivíduos e coletividades

() aplicável a doenças de elevada frequência, que afetam grandes contingentes populacionais e se traduzem por altas taxas de incidência, prevalência, mortalidade e anos potenciais de vida perdidos.

() relativos ao cumprimento de metas continentais ou mundiais de controle, de eliminação ou de erradicação de doenças, previstas em acordos firmados pelo governo brasileiro com organismos internacionais.

- A) 1 – 2 – 3 – 4 – 5
- B) 2 – 3 – 4 – 1 – 5
- C) 2 – 4 – 3 – 1 – 5
- D) 1 – 2 – 4 – 3 – 5

QUESTÃO 5.

Ao considerar diferentes zoonoses e/ou seu “sentido da transmissão”, identifique como VERDADEIRAS (V) ou FALSAS (F) as seguintes afirmativas:

- A raiva é uma zoonose
- A leptospirose é uma antropozoonose
- A febre maculosa é uma zoonose

Assinale a alternativa que apresenta a sequência correta:

- A) V – V – F
- B) F – V – F
- C) V – F – V
- D) F – F – V

QUESTÃO 6.

O cumprimento das funções de vigilância epidemiológica depende da disponibilidade de dados que sirvam para subsidiar o processo de produção de informação para ação. A qualidade da informação depende, sobretudo, da adequada coleta de dados e construção de indicadores.

Assinale a resposta INCORRETA acerca dos indicadores epidemiológicos:

- A) Os coeficientes de morbidade expressam a frequência de uma doença em uma população de uma região, em determinado período de tempo.
- B) A incidência é o número de casos novos de uma doença, ocorridos em uma população particular, durante um período específico de tempo.
- C) A taxa de letalidade indica a probabilidade de morte de um indivíduo de uma dada população, em uma região definida, durante determinado período de tempo.
- D) O coeficiente de mortalidade revela o risco de morte de um indivíduo de uma dada população, em uma região definida, durante determinado período de tempo.

QUESTÃO 7.

Na Saúde Pública, uma das atividades dos médicos-veterinários diz respeito aos acidentes com animais peçonhentos, que ocorrem tanto em áreas urbanas como nas rurais e silvestres. No que diz respeito aos animais peçonhentos, considere as opções abaixo e assinale a que está CORRETA:

- A) É importante eliminar os animais peçonhentos das regiões onde ocorrem os acidentes, utilizando-se de defensivos químicos apropriados, de modo a prevenir novos acidentes.
- B) A principal medida a ser tomada com o indivíduo acidentado é fazer garrote ou torniquete imediatamente e, em seguida, procurar atendimento médico.
- C) A época de “frio e seca” é a mais favorável para a ocorrência dos acidentes, correspondendo na Região Sudeste, aos meses de maio a setembro, pois é quando os animais peçonhentos estão em maior atividade.
- D) A forma mais eficiente de tratamento para acidentados por serpente, escorpião e lagartas (*gênero Lonomia*) é a soroterapia.

QUESTÃO 8.

As medidas de prevenção e controle de roedores devem ser definidas com base no conhecimento prévio da biologia e do comportamento dos roedores, de acordo com seus habitats em cada área (domiciliar, peridomiciliar ou silvestre). Identifique com (A) as medidas de ANTIRRATIZAÇÃO ou (D) as medidas de DESRATIZAÇÃO nas seguintes afirmativas:

- () Eliminar os resíduos, entulhos e objetos inúteis que possam servir de abrigos de roedores
- () Eliminar os roedores através de métodos mecânicos (ratoeiras)
- () Reduzir fontes de água e alimento que possam ser utilizadas pelos roedores
- () Remover diariamente, no período noturno, as sobras dos alimentos de animais domésticos
- () Eliminar os roedores através de métodos químicos (raticidas)

Assinale a alternativa que apresenta a sequência correta:

- A) D – A – D – D – A
- B) D – D – A – A – D
- C) A – D – A – D – A
- D) A – D – A – A – D

QUESTÃO 9.

A leptospirose é causada por uma bactéria do gênero *Leptospira*. É uma doença febril de início abrupto, cujo espectro clínico pode variar desde um (1) processo inaparente até formas graves. Trata-se de uma zoonose de grande importância social e econômica, (2) por apresentar elevada incidência em determinadas áreas, alto custo hospitalar e perdas de dias de trabalho, (3) como também por sua letalidade, que pode chegar a 40%, nos casos mais graves. Uma ampla variedade de animais domésticos (cães, bovinos, suínos), sinantrópicos e silvestres estão envolvidos na transmissão da leptospira. Após o contato com a leptospira, os (4) sintomas iniciam-se de 1 a 30 dias, em humanos. (5) Os animais infectados podem eliminar a leptospira através da urina durante meses, anos ou por toda a vida.

Relacione os conteúdos destacados nos trechos sublinhados, no texto anterior, aos conceitos abaixo sobre o aspecto epidemiológico das doenças transmissíveis:

- () Infectividade
- () Patogenicidade
- () Período de incubação
- () Período de transmissibilidade
- () Virulência

Assinale a alternativa que apresenta a sequência correta:

- A) 1 – 2 – 4 – 5 – 3
- B) 2 – 1 – 4 – 5 – 3
- C) 1 – 3 – 4 – 5 – 2
- D) 3 – 1 – 5 – 4 – 2

QUESTÃO 10.

Analise a relação entre as seguintes afirmativas:

De acordo com o Guia de Vigilância Epidemiológica (Brasil, 2009), o tratamento de animais positivos não é uma medida aceita para o controle da Leishmaniose Tegumentar Americana.

PORQUE

O tratamento de animais com a Leishmaniose Tegumentar Americana poderá conduzir ao risco de selecionar parasitos resistentes às drogas utilizadas para o tratamento de casos humanos.

Marque a alternativa CORRETA:

- A) As duas afirmações são verdadeiras e a segunda justifica a primeira.
- B) As duas afirmações são verdadeiras e a segunda não justifica a primeira.
- C) A primeira afirmação é verdadeira e a segunda é falsa.
- D) A primeira afirmação é falsa e a segunda é verdadeira.

QUESTÃO 11.

Em relação ao ofidismo, assinale a alternativa CORRETA. São considerados venenos com ação proteolítica, neurotóxica e miotóxica, respectivamente:

- A Botrópico, crotálico e crotálico.
- B Crotálico, elapídico, botrópico.
- C Laquético, botrópico e elapídico.
- D Elapídico, laquético e botrópico.

QUESTÃO 12.

Em relação a fluidoterapia:

I-O Ringer com lactato é um fluido cristalóide isotônico, não balanceado indicado como primeira escolha em pacientes desidratados ou hipovolêmicos.

II- A solução hipertônica deve ser evitada em pacientes desidratados.

III- As soluções coloidais estão indicadas em pacientes hipovolêmicos e/ou com hipoalbuminemia.

Com relação as afirmações, é correto apenas o que se afirma em:

- (A) I e II estão corretas
- (B) I e III estão corretas.
- (C) II e III estão corretas.
- (D) I, II e III estão corretas.

QUESTÃO 13.

O atendimento de um paciente politraumatizado é comum na clínica de cães e gatos e representa uma condição de emergência veterinária. Em relação às condutas emergenciais que devem ser adotadas no atendimento de um paciente canino ou felino politraumatizado, analise as afirmações a seguir.

I. A utilização dos fármacos glicocorticoides como terapia anti-inflamatória controlam lesões em sistema nervoso central e deve ser indicada em todos os pacientes após trauma cranioencefálico.

II. Dentre as principais alterações torácicas de um paciente politraumatizado destacam-se o pneumotórax, o hemotórax, as contusões e as hemorragias pulmonares. A hipoxemia em consequência à essas alterações, é definida como PaO₂ (pressão parcial de oxigênio) menor que 90 mmHg no sangue arterial.

III. No atendimento inicial de um paciente com trauma abdominal contuso, com pressão arterial sistólica de 90 mmHg e suspeita de choque hipovolêmico, recomenda-se a realização de exame ultrassonográfico denominado FAST (*Focused Assesment with Sonography for Trauma*) de abdômen.

IV. O sistema ABCDE é uma forma específica de abordagem ao paciente de urgência, realizado nos primeiros cinco minutos de atendimento, dividida em

etapas que apenas serão ultrapassadas quando a etapa prévia foi completa, corrigindo as alterações que são identificadas imediatamente.

V. A interpretação do sistema ABCDE corresponde à: A: Abertura – exposição de vísceras ou ossos. B: Eficácia da ventilação/respiração. C: Coração – frequência cardíaca dentro dos parâmetros da normalidade. D – Déficits neurológicos. E – Exames laboratoriais.

Com relação as afirmações, é correto apenas o que se afirma em:

- (A) I, III e IV estão corretas.
- (B) II, III e IV estão corretas.
- (C) I, II, III e IV estão corretas.
- (D) I, II, III, IV e V estão corretas.

QUESTÃO 14.

Sobre a Síndrome do Cão Braquicefálico, analise as afirmações a seguir.

I. Se caracteriza por duas anormalidades anatômicas: estenose de narinas e palato mole alongado, que resultam em sinais clínicos como dispneia, respiração ruidosa e ptialismo.

II. Quando o problema é diagnosticado precocemente, o tratamento medicamentoso com corticoide é eficaz na resolução do problema.

III. A correção cirúrgica precoce das anormalidades diminui a pressão negativa sobre a faringe e laringe, retardando assim a progressão da doença.

IV. Eversão de sacos laríngeos, colapso de laringe e hipoplasia de traqueia são complicações comuns quando se remove excesso de palato mole durante procedimento de estaflectomia em braquicefálicos e, podem ser evitados por meio de realização de tomografia computadorizada no pré-operatório.

V. Na síndrome braquicefálica, deve-se utilizar medicação pré-anestésica para reduzir o estresse e a ansiedade, pré-oxigenar o paciente antes da indução anestésica e retirar o tubo orotraqueal tão logo retorne o reflexo laringotraqueal.

Com relação as afirmações, é correto apenas o que se afirma em:

- (A) III está correta.
- (B) I, III e IV estão corretas.
- (C) I, III e V estão corretas.
- (D) I, II, III e V estão corretas.

QUESTÃO 15.

Relacione os fármacos da primeira coluna com suas respectivas classes na segunda coluna:

1	Acepromazina	()	Opioide
2	Dexmedetomidina	()	Benzodiazepínico
3	Sevofluorano	()	Barbitúrico
4	Flumazenil	()	Anestésico local
5	Cetamina	()	Agonista α -2
6	Glicopirrolato	()	Dissociativo
7	Tiopental	()	Halogenado
8	Ropivacaína	()	Fenotiazínico
9	Naloxona	()	Anticolinesterásico
10	Neostigmina	()	Anticolinérgico

QUESTÃO 16.

Assinale a alternativa que representa efeitos da acepromazina em cães:

- A Analgesia, hipoglicemia e redução da pressão arterial.
- B Êmese, ação anti-histamínica e redução da temperatura corporal.
- C Ação anti-arritmogênica, tranquilização, redução da pressão arterial.
- D Tranquilização, aumento da temperatura corporal e hiperglicemia.

QUESTÃO 17.

Um cão macho de 5 anos é apresentado ao médico veterinário com hematúria. Assinale a alternativa INCORRETA quanto à relação entre suspeita e exame a ser requisitado:

- A Radiografia simples para avaliação de cálculo vesical.
- B Radiografia simples para diagnóstico de ruptura de bexiga.
- C Ultrassonografia para diagnóstico de cálculo renal.
- D Ultrassonografia para avaliação de neoplasias na bexiga.

QUESTÃO 18.

A ultrassonografia permite a avaliação da hepatomegalia. Assinale a afecção que NÃO está associada à hepatomegalia:

- A Insuficiência cardíaca congestiva
- B Lipidose
- C Hiperadrenocorticismo
- D Desvio portossistêmico

QUESTÃO 19.

Líquidos cavitários, classificação das efusões: com relação as características dos transudatos assinale a alternativa INCORRETA.

- A Baixa contagem de células nucleadas com predomínio de mononucleares na contagem diferencial
- B Alta contagem de eritrócitos
- C Fluidos transparentes
- D Baixa concentração de proteínas (<2,5 g/dL)

QUESTÃO 20.

Hematologia: na interpretação do hemograma de cães são características indicativas de anemia regenerativa, EXCETO.

- A Policromatofilia intensa
- B Presença de metarrubricitos
- C Hipocromia
- D Contagem alta de reticulócitos

QUESTÃO 21.

Um cão de 15 kg com fratura de úmero, foi admitido no serviço de anestesiologia aos seus cuidados. Ao exame físico apresentou-se alerta com frequência cardíaca de 120 batimentos por minuto, frequência respiratória de 25 movimentos por minuto, temperatura retal de 38,3°C, mucosas normocoradas, ausência de desidratação, auscultação torácica e palpação abdominal dentro da normalidade.

No quadro abaixo estão listados os resultados referentes aos exames laboratoriais.

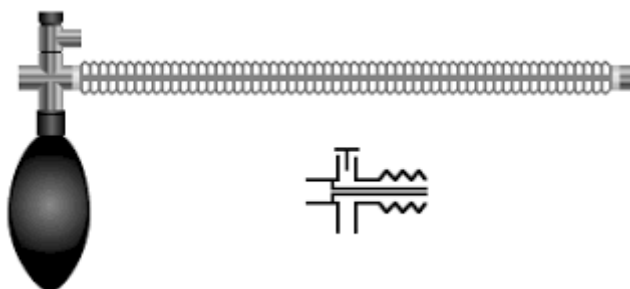
Parâmetro	Valor obtido		Referência	
Hemácias	7		5,0 - 8,5 Milhões/mm	
Hemoglobina	16		12 - 18 g/dL	
Hematócrito	42		37 - 55%	
VGM	70		60 - 77 fl	
HGM	21		19 - 23 pg	
CHGM	32		31 - 36 %	
Leucócitos totais	10700		6.000 - 17.000 Células/ μ L	
Bastões	0		0 - 3	0 - 540 Células/ μ L
Segmentados	53	5671	60 - 77	3.000 - 11.100 Células/ μ L
Eosinófilos	7	749	2 - 12	100 - 1.250 Células/ μ L
Basófilos	0	0	RAROS	RAROS Células/ μ L
Linfócitos	36	3852	12 - 30	1.000 - 4.800 Células/ μ L
Monócitos	4	428	3 - 10	150 - 1.350 Células/ μ L
Plaquetas	400.000		200.000 - 500.000 Células/ μ L	
Ureia	30		20 - 56 mg/dL	
Creatinina	1,0		0,5 - 1,5 mg/dL	
ALT (TPG)	70		10 - 120 UI/L	
AST (TGO)	35		23 - 66 UI/L	
Fosfatase alcalina	200		20 - 156 UI/L	
GGT	3,0		0 - 6,0 UI/L	
Proteína total	6,5		5,4 - 7,4 g/dL	
Albumina	3,6		2,7 - 4,5 g/dL	
Globulina	2,2		1,9 - 3,4 g/dL	

Com base nas informações apresentadas, qual a classificação de estado físico desse paciente, segundo a ASA (*American Society of Anesthesiologists*):

- A I
- B II
- C III
- D IV

QUESTÃO 22.

Sobre o circuito para ventilação representado na imagem abaixo, assinale a afirmativa correta:



- A É um circuito com reinalação total de gases.
- B É um circuito coaxial, sem absorvedor de CO₂.
- C É um circuito coaxial, valvular, com reinalação total de gases.
- D É um circuito não coaxial, avalvular, com reinalação total de gases.

QUESTÃO 23.

Sobre os conceitos de farmacologia, assinale a afirmativa correta:

- A A biodisponibilidade (F) de um fármaco é igual a dose administrada.
- B O índice terapêutico é a razão entre a dose letal (LD50) e a dose efetiva (ED50). Quanto mais baixo o índice terapêutico, mais seguro se considera o fármaco.
- C A meia-vida de eliminação de um fármaco é um intervalo de tempo necessário para que a concentração plasmática seja reduzida a 50% (metade) de seu valor inicial.
- D A dose efetiva (ED50) corresponde à dose do fármaco necessária para induzir o efeito desejado em todos os animais aos quais é administrada.

QUESTÃO 24.

Assinale a alternativa que representa efeitos da dexmedetomidina em cães:

- A Hipotensão e taquicardia.
- B Bradicardia e hipertensão.
- C Hipoglicemia e hipertensão.
- D Sedação e hiperalgesia.

QUESTÃO 25.

Sobre os agentes bloqueadores neuromusculares, assinale a afirmativa correta:

- A A succinilcolina promove despolarização da membrana pós-juncional ao se ligar ao receptor nicotínico.
- B O pancurônio possui ação despolarizante e bloqueio neuromuscular prolongado em cães.
- C O rocurônio promove liberação de histamina em cães e gatos quando administrado em dose baixa.
- D Os agentes despolarizantes podem ser revertidos com o uso de anticolinesterásicos, aumentando a disponibilidade de acetilcolina na fenda sináptica.

QUESTÃO 26.

Sobre os anestésicos locais, assinale a afirmativa correta:

- A Quanto menor a lipossolubilidade, maiores serão a potência e a toxicidade sistêmica.
- B A redução do pH tecidual aumenta sua eficácia pelo aumento da disponibilidade intraneuronal do fármaco.
- C Promovem bloqueio reversível da condução neuronal, pela inibição do influxo intracelular de sódio.
- D O aumento da concentração do fármaco melhora o bloqueio diferencial.

QUESTÃO 27.

O uso conjunto de fármacos de diferentes classes, buscando qualidade analgésica, com utilização de menores doses e consequentemente menor incidência de efeitos colaterais, é denominada analgesia:

- A Multimodal.
- B Venosa total.
- C Complementar.
- D Minimamente invasiva.

QUESTÃO 28.

Assinale a afirmativa que não influencia na captação dos anestésicos inalatórios pelo sangue:

- A Concentração inspirada.
- B Ventilação alveolar.
- C Débito cardíaco.
- D Biotransformação.

QUESTÃO 29.

A anestesia locorreional no qual o anestésico local é depositado no plano interfacial formado entre o complexo muscular eretor espinhal e os processos transversos das vértebras torácicas é denominado bloqueio:

- A do plano eretor espinhal
- B paravertebral torácico
- C intercostal
- D interpleural

QUESTÃO 30.

Sobre a neuroestimulação elétrica para execução de bloqueios locorreionais, assinale a afirmativa correta:

- A A aplicação de uma corrente elétrica adequada sobre um nervo aferente promove despolarização e resposta do órgão efetor.
- B Correntes elétricas abaixo de 0,15 milissegundos de duração produzem apenas a despolarização de fibras motoras, evitando incômodo e dor durante a estimulação.
- C Se a resposta motora à estimulação for obtida com uma corrente $\leq 1,0$ mA indica que a ponta da agulha esteja dentro do tecido nervoso (intrafascicular).
- D A neurolocalização elétrica descarta as possíveis injeções intravasculares e lesões neurais.

QUESTÃO 31.

Responda abaixo e transcreva para folha de respostas ao final. Qual bloqueio locorreional que promove dessensibilização de todas as estruturas distais ao ombro:

RESPOSTA:

QUESTÃO 32.

Sobre as particularidades de pacientes neonatais, assinale V para afirmativas verdadeiras e F para as falsas:

- () Possuem menor complacência ventricular e reserva cardíaca, e o débito cardíaco depende mais da frequência cardíaca, o que torna a bradicardia mais importante durante a anestesia.
- () Apresentam hipoalbuminemia que resulta em maior proporção livre e ativa dos fármacos com alta ligação às proteínas, aumentando a dose necessária para produzir anestesia.
- () Os neonatos são mais suscetíveis à hipotermia, em função da imaturidade do sistema de termorregulação, alta relação entre superfície corporal e massa e capacidade limitada de vasoconstrição periférica.
- () A alta complacência da caixa torácica resulta em ventilação menos eficiente e maior trabalho da respiração, que predispõe a hipoxia e fadiga ventilatória na presença de obstrução das vias aéreas.

QUESTÃO 33.

Responda abaixo e transcreva para folha de respostas ao final. Dentre os métodos utilizados para monitoração dos pacientes, qual deles é utilizado para avaliar o sucesso da intubação orotraqueal?

RESPOSTA:

QUESTÃO 34.

Assinale a alternativa que NÃO representa objetivo do suporte ventilatório:

- A Reduzir o trabalho da musculatura respiratória.
- B Manter e otimizar as trocas gasosas.
- C Aumentar o consumo de oxigênio.
- D Prevenir a hipercapnia.

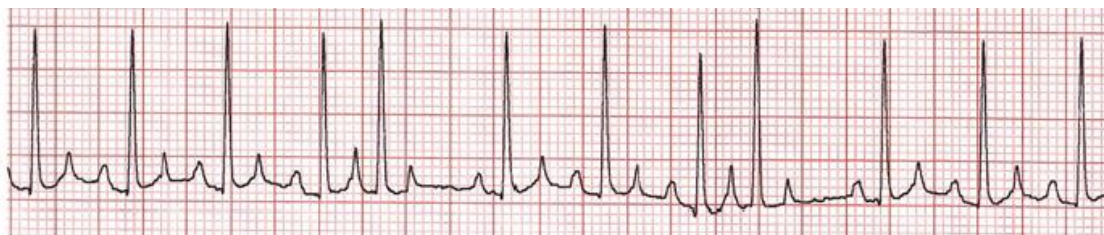
QUESTÃO 35.

Sobre a ventilação mecânica, assinale a afirmativa correta:

- A Em qualquer modo ventilatório, o equipamento fará a inspiração por meio de insuflação das vias aéreas com pressão positiva.
- B Na ventilação com volume controlado, a pressão nas vias aéreas será controlada pelo operador e o volume será consequência da mecânica respiratória do paciente.
- C Na ventilação com pressão controlada, o volume corrente é estabelecido pelo operador e a pressão nas vias aéreas será resultante da mecânica respiratória do paciente.
- D Na ventilação mandatória intermitente, o ventilador controla todos os ciclos respiratórios, não permitindo ciclos espontâneos iniciados pelo paciente.

QUESTÃO 36.

Assinale a sentença que indica o distúrbio de ritmo representado pelo traçado eletrocardiográfico abaixo (D2, 25mm/s, 1cm=1mV):



- A Flutter atrial
- B Contração atrial prematura
- C Taquicardia ventricular
- D Flutter ventricular

QUESTÃO 37.

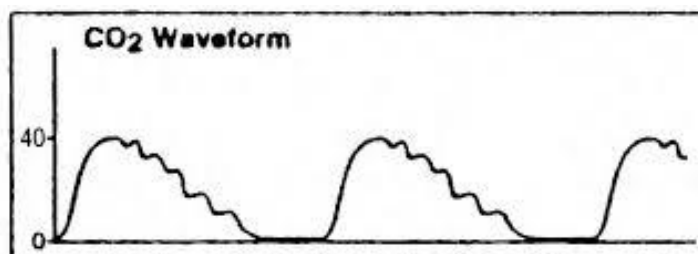
Assinale a alternativa que completa de forma correta a sentença abaixo:

Os opioides produzem uma variedade de efeitos gastrointestinais diretos. Há _____ do tônus do esfíncter esofágico inferior, _____ do tônus intestinal e _____ da atividade propulsiva. Os opioides promovem também _____ das secreções do intestino delgado e _____ a absorção do fluido intestinal. Além disso, podem estimular a zona quimiorreceptora de gatilho, podendo assim causar _____.

- A Redução, redução, redução, aumento, aumento, refluxo.
- B Redução, aumento, redução, redução, aumento, vômito.
- C Aumento, redução, aumento, redução, aumento, regurgitação.
- D Aumento, aumento, redução, aumento, aumento, vômito.

QUESTÃO 38.

Assinale a sentença que indica qual distúrbio está representado no capnograma abaixo:



- A Broncoespasmo.
- B Reinalação de CO₂.
- C Hipercapnia.
- D Oscilação cardiogênica.

QUESTÃO 39.

Assinale entre as opções abaixo, aquela que apresenta o bloqueio locorregional que promove analgesia do canal auditivo externo e da base da orelha:

- A Auriculotemporal e auricular maior.
- B Auricular maior e alveolar inferior.
- C Auriculotemporal e alveolar superior.
- D Auricular maior e nervo transverso do pescoço.

QUESTÃO 40.

Responda abaixo e transcreva para folha de respostas ao final. Um cão pesando 20 kg apresentou hipotensão durante a anestesia e sua opção foi realizar infusão de noradrenalina, na dose de 0,1 mcg/kg/minuto. Estando a solução de noradrenalina na concentração de 0,02 mg/ml, quantos ml/minuto da solução devo administrar?

RESPOSTA:



UNIVERSIDADE FEDERAL DE VIÇOSA
CENTRO DE CIÊNCIAS BIOLÓGICAS E DA SAÚDE
DEPARTAMENTO DE VETERINÁRIA
PROGRAMA DE RESIDÊNCIA EM MEDICINA
VETERINÁRIA



PROVA TEÓRICA DE SELEÇÃO DE CANDIDATOS ÀS VAGAS OFERECIDAS
PARA INGRESSO EM 2021

ANESTESIOLOGIA DE CÃES E GATOS

Nome: _____

26/01/2021

(Assine também as demais folhas)

FOLHAS DE RESPOSTAS

Assinale a alternativa escolhida nas questões objetivas ou complete conforme perguntado na questão específica.

	A	B	C	D
1				
2				
3				
4				
5				
6				
7				
8				
9				
10				
11				
12				
13				

14				
15	()			
	()			
	()			
	()			
	()			
	()			
	()			
	()			
	()			
16				
17				
18				
19				
20				
21				
22				
23				
24				
25				
26				
27				
28				
29				
30				

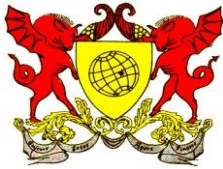
Nome: _____

26/01/2021

	A	B	C	D
31				
32				
33				
34				
35				
36				
37				
38				
39				
40				

Nome: _____

26/01/2021



PROVA TEÓRICA DE SELEÇÃO DE CANDIDATOS ÀS VAGAS OFERECIDAS PARA INGRESSO EM 2021

GABARITO DEFINITIVO – ANESTESIOLOGIA EM CÃES E GATOS

Questões 1 a 40.

	A	B	C	D
1				X
2			X	
3				X
4		X		
5		X		
6			X	
7				X
8				X
9		X		
10	X			
11	X			
12			X	
13		X		
14	X			
15	9 4 7 8 2 5 3 1 10 6			
16			X	
17		X		
18				X
19		X		
20			X	
21		X		
22		X		
23			X	
24		X		
25	X			

26			X	
27	X			
28				X
29	X			
30		X		
31	Bloqueio paravertebral do plexo braquial			
32	V F V V			
33	Capnografia ou capnometria			
34			X	
35	X			
36		X		
37		X		
38				X
39	X			
40	0,1 ml/minuto			